

## OBWIESZCZENIE WOJEWODY MAZOWIECKIEGO

Na podstawie art. 11d ust. 5 ustawy z dnia 10 kwietnia 2003 r. o szczególnych zasadach przygotowania i realizacji inwestycji w zakresie dróg publicznych (Dz. U. z 2018 r., poz. 1474 ze zm.) zawiadamia się, że zostało wszczęte postępowanie z wniosku inwestora: Zarządu Województwa Mazowieckiego, z dnia 13 stycznia 2020 r., ostatecznie uzupełnionego w dniu 8 maja 2020 r., w sprawie wydania decyzji o zezwoleniu na realizację inwestycji drogowej pn.: „**Rozbudowa drogi wojewódzkiej nr 638 na odcinku od skrzyżowania z ul. 11 Listopada w Sulejówku w ramach zadania: „Budowa tunelu drogowego w ciągu drogi wojewódzkiej nr 638 z jednoczesną likwidacją przejazdu kolejowego w poziomie szyn w km 19,376 linii kolejowej nr 2 oraz przebudową układu drogowego dowiązującego do planowanego tunelu drogowego”**”.

Ponadto, w związku z faktem, iż inwestor wniosł o przeprowadzenie oceny oddziaływania na środowisko w ramach postępowania o wydanie decyzji o zezwoleniu na realizację inwestycji drogowej, zawiadamia się, iż w dniu 8 czerwca 2020 r. tutejszy organ zwrócił się z prośbą do Regionalnego Dyrektora Ochrony Środowiska w Warszawie o uzgodnienie warunków realizacji ww. przedsięwzięcia. W związku z powyższym należy wskazać, iż do terminów określonych w przepisach dotyczących wydania decyzji o zezwoleniu na realizację inwestycji drogowej nie wlicza się terminów przewidzianych w przepisach prawa dla dokonania określonych czynności, okresów zawieszenia postępowania oraz okresów opóźnień spowodowanych z winy strony albo z przyczyn niezależnych od organu.

Inwestorem przedsięwzięcia jest Zarząd Województwa Mazowieckiego, działający przez pełnomocnika Pana Marcina Suchetę.

### Działki usytuowania obiektu (powiat miński, miasto Sulejówek, woj. mazowieckie):

- nieruchomości położone w całości w liniach rozgraniczających teren inwestycji:

**obręb 0002**, działka nr ew.: 79,

- nieruchomości położone w części w liniach rozgraniczających teren inwestycji – działki podlegające podziałowi (w nawiasach: tłustym drukiem – numery działek przeznaczone pod przejęcie dla inwestycji, w nawiasach numery działek po podziale):

**obręb 0001**, działki nr ew.: 40/2 (40/10, **40/9**), 41 (41/1, 41/4, **41/2, 41/3**),  
**obręb 0002**, działki nr ew.: 2/3 (2/6, **2/5, 2/4**), 5 (5/4, **5/3**), 18 (18/3, **18/2, 18/1**), 21 (21/3, **21/2, 21/1**), 80 (80/2, **80/1**), 98 (98/4, **98/3**),

**obręb 0030**, działki nr ew.: 16/2 (16/9, **16/8, 16/7**), 16/3 (16/12, **16/11, 16/10**), 16/4 (16/15, **16/14, 16/13**), 17 (17/5, **17/4, 17/3**), 18 (18/4, **18/3**), 19/1 (19/5, **19/4, 19/3**), 71 (71/4, **71/3**),

**obręb 0031**, działki nr ew.: 3/5 (3/8, **3/7**), 4 (4/2, **4/1**),

- nieruchomości lub ich części przeznaczone pod przebudowę/ budowę zjazdów, sieci uzbrojenia terenu oraz dróg innej kategorii (tłustym drukiem –

numery działek po podziale przeznaczone pod przebudowę/budowę):

**obręb 0001**, działki nr ew.: 36, 37, 38/2, 39, 40/2 (**40/10**), 40/3, 40/4, 43, 49,  
**obręb 0002**, działki nr ew.: 2/1, 2/2, 2/3 (**2/6**), 3/2, 4, 5 (**5/4**), 7/2, 18 (**18/3**), 21 (**21/3**), 29, 70, 80 (**80/2**), 81, 84, 98 (**98/4**), 99,

**obręb 0030**, działki nr ew.: 9, 16/1, 16/2 (**16/9**), 16/3 (**16/12**), 16/4 (**16/15**), 17 (**17/5**), 19/1 (**19/5**), 36/3, 69, 70, 72, 75,

**obręb 0031**, działki nr ew.: 2, 4 (**4/2**), 5, 6, 7, 8, 9, 10, 15, 16, 17, 27,

- nieruchomości które stanowią tereny linii kolejowych:

**obręb 0001**, działki nr ew.: 43,

**obręb 0002**, działki nr ew.: 70,

**obręb 0030**, działki nr ew.: 9,

**obręb 0031**, działki nr ew.: 1,

- nieruchomości, które stanowią własność Województwa Mazowieckiego – istniejący pas drogi wojewódzkiej nr 638:

**obręb 0001**, działki nr ew.: 41,

**obręb 0002**, działki nr ew.: 2/1, 2/2

**obręb 0030**, działki nr ew.: 72,

**obręb 0031**, działki nr ew.: 3/5.

Jednocześnie zawiadamia się, że na podstawie art. 123 ustawy z dnia 14 czerwca 1960 r., Kodeks postępowania administracyjnego (Dz. U. z 2020 r., poz. 256 ze zm.) oraz art. 35 ust. 3 ustawy z dnia 7 lipca 1994 r. Prawo budowlane (Dz. U. z 2019 r., poz. 1186 ze zm.), Wojewoda Mazowiecki wydał postanowienie Nr 237/SAAB/2020, w którym nałożył na inwestora obowiązek uzupełnienia nieprawidłowości i braków w dokumentacji projektowej, w terminie 120 dni.

Z dokumentacją sprawy można się zapoznać w Wydziale Infrastruktury Mazowieckiego Urzędu Wojewódzkiego w Warszawie (Plac Bankowy 3/5, 00-950 Warszawa, Punkt Obsługi Klienta pokój nr 7, w następujących godzinach: poniedziałek 13-16 oraz w czwartek 8-12), **po wcześniejszym umówieniu się telefonicznym pod nr 22 695-62-19. Osoby niemuświone nie będą obsługiwane.**

Informacja ta ma na celu jedynie przedstawienie aktualnego stanu postępowania. Podczas jej trwania strony nie uzyskują informacji o planowanym terminie zakończenia postępowania ani nie otrzymują informacji merytorycznych.

Czas przeznaczony na zapoznanie się z aktami wynosi do 30 min i nie może zostać przedłużony. W pokoju nr 7 może przebywać **tylko jedna osoba do jednej sprawy.**

Podczas przeglądania akt obowiązuje nakaz zachowania 1,5 m odległości pomiędzy osobami oraz nakaz używania rękawiczek jednorazowych, dezynfekcji dłoni oraz zasłaniania ust i nosa.

Osoba odbierająca dokumentację z urzędu winna używać rękawiczek jednorazowych, zdezynfekować dłonie oraz mieć zastrzyknięte usta i nos.

Zgodnie z art. 49 ustawy z dnia 14 czerwca 1960 r. Kodeks postępowania administracyjnego doręczenie uważa się za dokonane po upływie czternastu dni od dnia publicznego ogłoszenia. W trakcie prowadzonego postępowania, o czynnościach tutejszego organu, strony postępowania będą informowane w drodze publicznych obwieszczeń, zgodnie z art. 49 § 1 ww. ustawy.

Data publicznego obwieszczenia – 1 lipca 2020 r.  
**WI-I.7820.2.I.2020.TM**

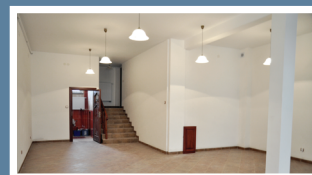
## Kamienica z windą w Mińsku Mazowieckim przy ul. Wyszyńskiego 16D (centrum)



### CZEKA NA GOSPODARZA

#### IDEALNA NA DOM HANDLOWY, NAJLEPSZA DO USŁUG

- cztery kondygnacje
- każda po ok. 70 m<sup>2</sup>
- w sumie ok. 350 m<sup>2</sup>
- winda 6-osobowa
- stan idealny
- wszystkie media
- parking
- wspólne rekreacyjne podwórze



**TYLKO POWAŻNE OFERTY KUPNA LUB WYNAJMU**

**Kontakt: [naczeln@co-slychac.pl](mailto:naczeln@co-slychac.pl), tel. 608 410 762**