



BURMISTRZ MIASTA SULEJÓWEK

ogłasza,

że na tablicy ogłoszeń w siedzibie Urzędu Miasta przy ul. Dworcowej 55 oraz w internecie na stronie www.bip.sulejowek.pl został wywieszony na okres 21 dni wykaz nieruchomości stanowiącej własność Miasta Sulejówek, położonych w Sulejówku: przy ul. Mazowieckiej, przeznaczonych do sprzedaży w trybie przetargu nieograniczonego zgodnie z Uchwałą XLVII/405/2017 Rady Miasta Sulejówek z dnia 7 grudnia 2017 roku. Osoby, którym przysługuje pierwszeństwo w nabyciu nieruchomości na podstawie art. 34 ust. 1 ustawy o gospodarce nieruchomościami mogą w terminie do 16 stycznia 2019 r. zgłosić pierwszeństwo w jej nabyciu. Szczegółowych informacji odnośnie nieruchomości przeznaczonych do sprzedaży udziela Referat Planowania Przestrzennego i Gospodarki Nieruchomościami, ul. Reymonta 43 (wejście od ul. Gdańskiej), telefon 22 760 62 45, pok. 105, 106.

OFERTY PRACY PUP

Nazwa stanowiska	Miejscowość
Kasjer-Sprzedawca	Okuniew
Elektryk-elektronik w zakładzie produkcyjnym	Kaluszyn
Kierowca samochodu dostawczego	Kaluszyn
Opiekun w domu pomocy społecznej	Kąty
Pakowacz ręczny	Stojadła
Sprzedawca	Mińsk Mazowiecki
Robotnik ogólnobudowlany	Mińsk Mazowiecki
Nauczyciel historii	Młęczyn
Sprzątaczką	Chobot
Sprzątaczką	Chobot
Pracownik biurowy	Wielogłas Duchnowski
Brukarz-Brygadzysta	Wola Rafałowska
Operator koparko-ładowarki	Wola Rafałowska
Operator koparki	Wola Rafałowska
Operator koparki	Mińsk Mazowiecki
Sprzedawca w sklepie wielobranżowym	Latowicz
Mechanik pojazdów	Mrozy
Szwaczka	Cegłów
Krojczy	Kaluszyn
Pracownik wykańczania wnętrz	Mińsk Mazowiecki

Więcej na stronie: www.praca.powiatminski.pl
lub pod numerem 25 759 27 13 w. 401 do 406.

WYBIERAJ SWOJE POLSKIE DOBRE

NAJLEPSZA PROMOCJA PRZEZ CAŁY ROK

23 LATA >1100 WYDAŃ

Co słycać? TYGODNIK

ZADZWOŃ: 608 410 762
NAPISZ: naczelnym@co-slychac.pl

www.co-slychac.pl

Kamienica z windą w Mińsku Mazowieckim przy ul. Wyszynskiego (centrum)

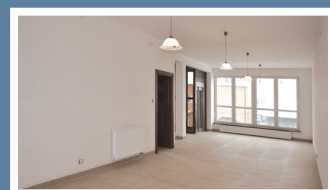
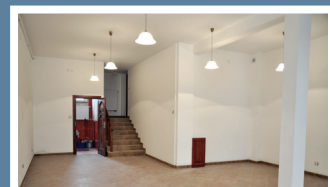
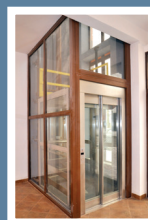
CZEKA NA GOSPODARZA



**IDEALNA
NA DOM HANDLOWY**

**NAJLEPSZA
NA USŁUGI**

- cztery kondygnacje
- każda po ok. 70 m²
- w sumie ok. 350 m²
- winda 6-osobowa
- stan idealny
- wszystkie media
- parking
- wspólne rekreacyjne podwórze



TYLKO POWAŻNE OFERTY KUPNA LUB WYNAJMU Kontakt: naczelnym@co-slychac.pl, mob. 608410762